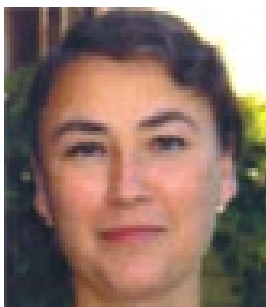




Curriculum vitae
Europass



Informații personale

Nume / Prenume Soponaru Camelia
Adresă(e) Sos. Pacurari 45, Bl.546, Sc. C, Ap.18 Iasi, jud. Iasi
Telefon(oane) Fix: Mobil: 0745984647
Fax(uri)
E-mail(uri) puzdriac@yahoo.com
camelia.soponaru@yahoo.com
Naționalitate(-tăți) Română
Data nașterii 27.11.1968
Sex F

Experiența profesională

Perioada 1987-1991 invatatoare la Scoala Generala nr. 13, Botosani
1996 - 1998 psiholog- Spitalul Universitar de Psihiatrie „Socola”, Iasi
1998 – 2001 preparator univ.
2001 - 2009 asistent.univ.
2009-2013 lector universitar
2013-prezent conferentiar universitar

Activități și responsabilități principale

Numele și adresa angajatorului Universitatea „Alexandru Ioan Cuza” din Iași (UAIC), strada Carol I nr.11, loc. Iași, cod poștal 700.506,
www.uaic.ro

Tipul activității sau sectorul de activitate Instituție de învățământ superior

Educație și formare

Perioada 1991-1996

Calificarea / diploma obținută Licența în psihologie

Disciplinele principale studiate / competențe profesionale dobândite Psihologie, Evaluare psihologica și psihoterapie, competente didactice și de cercetare, Psihologie sociala

Numele și tipul instituției de învățământ / furnizorului de formare Universitatea „Al.I.Cuza” Iasi, Facultatea de Filosofie

Nivelul în clasificarea națională sau internațională	ISCED5
Perioada	1996-1997
Calificarea / diploma obținută	Master „Psihologia Câmpului Social”
Disciplinele principale studiate / competențe profesionale dobândite	Psihologie sociala, Psihosociologie, competente de cercetare,
Numele și tipul instituției de învățământ / furnizorului de formare	Universitatea „Al.I.Cuza” Iasi, Facultatea de Filosofie
Nivelul în clasificarea națională sau internațională	ISCED5
Perioada	2001-2003
Calificarea / diploma obținută	Diplôme en Psychologie
Disciplinele principale studiate / competențe profesionale dobândite	Psihologie clinica, Evaluare psihologica si psihoterapie, analiza stagiului clinic, interviul clinic, competente clinice si de cercetare,
Numele și tipul instituției de învățământ / furnizorului de formare	Université de Lausanne, Elvetia, Facultatea de Psihologie
Nivelul în clasificarea națională sau internațională	ISCED5
Perioada	2002-2003
Calificarea / diploma obținută	Diplôme d'études approfondies en Thérapie cognitive et comportementale
Disciplinele principale studiate / competențe profesionale dobândite	Terapie TCC, Psihologie cognitiva, Evaluare psihologica, Psihologie clinica, competente clinice si de cercetare
Numele și tipul instituției de învățământ / furnizorului de formare	Université Claude Bernard – Lyon, Franța
Nivelul în clasificarea națională sau internațională	ISCED5
Perioada	2003-2005
Calificarea / diploma obținută	Diplôme Universitaire en Thérapie cognitive et comportementale
Disciplinele principale studiate / competențe profesionale dobândite	Terapie TCC, Psihologie cognitiva, Evaluare psihologica, Psihologie clinica, competente clinice si de cercetare
Numele și tipul instituției de învățământ / furnizorului de formare	Université Claude Bernard – Lyon, Franța
Nivelul în clasificarea națională sau internațională	ISCED5
Perioada	2002 -2008
Calificarea / diploma obținută	Doctor in psihologie (cu lucrarea „ Espace individuel et groupal de penser la transition en Roumanie. Approche psychosociologique clinique”)
Disciplinele principale studiate / competențe profesionale dobândite	Psihosociologie clinica, Competente de cercetare si didactice (dreptul de a preda in cadrul programelor de studii aprofundate si de master), dreptul de concura pentru titlul de lector.
Numele și tipul instituției de învățământ / furnizorului de formare	Université Paris X, Nanterre, France, Universitatea „Al.I.Cuza” Iasi, Romania
Nivelul în clasificarea națională sau internațională	ISCED6

Aptitudini și competențe personale Psihoterapeut TCC principal si psiholog clinician principal acreditat de Colegiul Psihologilor din România
 Membru in comitetele de redacție ale unor reviste de specialitate din România
 Psiholog principal pe Psihologie scolara si educationala acreditat de Colegiul Psihologilor din România
 Membru al Comisiei pentru Asigurarea Calității din cadrul Facultății de Psihologie si Științe ale Educației
 Membru AFFORTHECC, Franta

Limba maternă Româna

Limba(i) străină(e) cunoscută(e)

Autoevaluare Nivel european (*)	Înțelegere		Vorbire		Scriere
	Ascultare	Citire	Participare la conversație	Discurs oral	Exprimare scrisă
Limba franceza	C1 Utilizator experimentat	C1 Utilizator experimentat	C1 Utilizator experimentat	C1 Utilizator experimentat	C1 Utilizator experimentat
Limba engleza	A2 Utilizator elementar	A2 Utilizator elementar	A2 Utilizator elementar	A2 Utilizator elementar	A2 Utilizator elementar

(*) Nivelul Cadrului European Comun de Referință Pentru Limbi Străine

Competențe și abilități sociale Capacitatea de a lucra in echipa dovedita prin participarea la multe echipe de cercetare in calitate de membru, capacitate de **relaționare**, comunicare, capacitate empatica (dovedite in activitatea didactica si in calitate de psiholog clinician sin psihoterapeut)

Competențe și aptitudini organizatorice

Competențe și aptitudini de utilizare a calculatorului **MS Office:**, prelucrare text (Word, Acrobat Reader); prelucrare imagini (Adobe Photoshop); prelucrare statistică (Excel); prezentări grafice (Power Point).
Internet

Competențe și aptitudini artistice

Alte competențe și aptitudini Curs ITSC (Institutul de Training, Studii si Cercetări PIMMJM) „Formator de Formator”, curs acreditat de CNFPA respectiv de Ministerul Educației, Cercetării si Tineretului si Ministerul Muncii, Familiei si Egalitatii de Șanse cu Autorizația de Furnizor de Formare Profesionala

Permis(e) de conducere **Carnet de conducere auto, categoria B**

LISTA PUBLICAȚIILOR

CĂRȚI ȘI CAPITOLE DIN CĂRȚI

a. CĂRȚI

- b. Camelia Soponaru (coord) Manual de Psihologie clinica, vol I, Editura Polirom, 2022 – 445 pag
- c. Camelia Soponaru (coord) Manual de Psihologie clinica, vol II, Editura Polirom, 2022 – 518 pag
1. Azoicai D., Soponaru C., Bostan C., Azoicai A.N., 2019, Etude de l'état de santé concernant la population de la Roumanie et de la République de la Moldavie rapportée aux caractéristiques nutritionnelles, Maison d'édition „Gr.T. Popa”, UMF, Iasi
2. Iorga M., Soponaru C., *Medical psychology and counseling*, colecția Univers Didactic, Editura Junimea, Iași. 2016
3. Soponaru, C., *Agresorul si victima in cultura violenței*, Editura Performantica, Iași, (volum coordonat)
4. Tobolcea I., Soponaru C., *Logopedie. Strategiiterapeutice in corectareatulburarilor de limbaj*, Ed. Universitatii, Iași, Iași, 2013 (volum coordonat)
5. Tobolcea I., Soponaru C., *Programe logo-terapeutice in dislalie. Ghid practic pentru logopezi, educatori, invatatori, parinti*, Ed. Universitatii, Iași, 2013
6. Soponaru C., *Espace individuel et groupal pour penser la transition en Roumanie. Approche psychosociologique clinique*, Editions universitaires européennes, 2011
7. Soponaru C., *Une institution en quatre lectures à travers une activité de groupe: l'Hygiène Mentale.*, Editura Lumen, Iași, 2008
8. Dafinoiu I., Puzdriac C., *Evaluare, consiliere si interventie in grupuri sociale defavorizate*, Editura Erota, Iași, 2001 (volum coordonat)

d. CAPITOLE DIN CĂRȚI

1. Soponaru C, Supervizarea in psihologia clinica, 2022, in Manual de Psihologie clinica, Teorie, practica si specificitate, vol I, coord. C Soponaru, Editura Polirom
2. Paduraru A. E., Soponaru C, Principii de bune practici in desfasurarea activitatii onlinea psihologului clinician, 2022, in Manual de Psihologie clinica, Interventie, cercetare, interdisciplinaritate si etica, vol II, coord. C. Soponaru., Editura Polirom
3. Gherghel A.M., Soponaru C, Evaluarea comportamentului simulat prin testarea poligraf, 2022, in Manual de Psihologie clinica, Teorie, practica si specificitate, vol I, coord. C Soponaru, Editura Polirom
4. Soponaru C., 2021, Teoria psihodinamica, in vol. Abordarea psihologica a adoptiei si asistentei maternale, Coord. Enea V., Polirom
5. Dirtu C., Soponaru C., 2021 - Cu frica nu este de glumit. Program de adaptare la starea de furie, in vol Fetele nevazute ale violentei, coord. Irimescu G., Radoi M., Ed. Universitatii „Al I Cuza”
6. Anca E. Păduraru-Bojian, Camelia Soponaru, 2020, Boala cronică la copii, in Boala cronică. O perspectiva interdisciplinara, Editura Polirom,

7. Claudia Zenaida Calciu-Antal, Camelia Soponaru, 2020, Recuperarea din psihoză în Boala cronică. O perspectiva interdisciplinară, Editura Polirom,
8. 5. Suzana Semeniuc, Camelia Soponaru, 2020, Modele explicative în funcționarea psihică obsesivă în Boala cronică. O perspectiva interdisciplinară, Editura Polirom
9. C. Soponaru, S. Semeniuc, C. Dirtu - Factori de personalitate și schemele cognitive disfuncționale, predictorii ai comportamentului de tip bullying, p. 6-24, Revista MULTIDISCIPLINARA Agresorul și victima în cultura violentei, nr.1, 2018, Ed. Performatica
10. Boala cronică la copil și implicațiile ei psihosociale, (Bojian, Soponaru) în Psihologie medicală, studii clinice, coord. Iorga M. și Rosca C., Editura Universitară, București
11. Disociere și recuperare în psihoză (Calciu C.Z., Soponaru C.), în Psihologie medicală, studii clinice, coord. Iorga M. și Rosca C., Editura Universitară, București
12. Soponaru C., 2019, Adaptarea la pierdere/doliu, în Intervenții psihologice în școală, coord. Violeta Enea, Editura: Polirom, pp
13. Soponaru C., 2019, Probleme ale introspecției, în *Cum gândim în viața de zi cu zi*, coord. Boncu S. & Holman A., ed. Polirom, Iași, pp. 67-76
14. C. Soponaru, S. Semeniuc, C. Dirtu - Factori de personalitate și schemele cognitive disfuncționale, predictorii ai comportamentului de tip bullying, p. 6-24, Revista MULTIDISCIPLINARA Agresorul și victima în cultura violentei, nr.1, 2018, Ed. Performatica
15. C. Dirtu, C. Soponaru - Când și de ce diferențele de gen conduc la diferențe semnificative în comportamentul agresiv, p.24-30, Revista MULTIDISCIPLINARA Agresorul și victima în cultura violentei, nr.1, 2018, Ed. Performatica
16. Soponaru, C., *Rolul psihologului clinician*, în Evaluarea psihologică. Manualul psihologului clinician, coord. I. Dafinoiu, V. Enea, Editura Polirom Iași, 2017
17. Soponaru, C., *Stresul la copii* în Educație timpurie, Probleme și soluții, coord. Liliana Stan, Editura Poliron, 2016, p. 159-169
18. Soponaru, C., A. Bojianu, C. Celmare, *Agresivitatea între frați* în Agresorul și victimă în cultura violentei, coord. Soponaru, C., Editura Performatica, Iași, 2016
19. Magdalena Iorga, Camelia Soponaru, Beatrice-Gabriela Ioan (2016). *Educația spirituală și bolile cronice*. În *Medicina și biserica* (coord. Mircea-Gelu Buta), vol. XIV Valorile creștine ale educației pentru sănătate, pp. 321-331. Editura Renașterea, ISBN 978-973-114-215-9.
20. Camelia Soponaru, Beatrice-Gabriela Ioan, Magdalena Iorga (2016). *Orientarea religioasă și psihoterapia*. În *Medicina și biserica* (coord. Mircea-Gelu Buta), vol. XIV Valorile creștine ale educației pentru sănătate, pp. 343-354. Editura Renașterea, ISBN 978-973-114-215-9.
21. Soponaru, C., *Alegerea partenerului romantic* în Relații intime, coord. St. Boncu, M.N. Turliuc, Editura Poliron, 2015, p.105-115
22. Soponaru, C., *Risc și psihoterapie* în Psihologia riscului, coord. C. Havarneanu, G. Havarneanu, Editura Poliron, 2015
23. Soponaru, C., *Jena* în Emoțiile complexe, coord. S. Boncu, D. Nastas, Editura Polirom, 2015, p. 125-134
24. Soponaru C., *Căutarea ajutorului profesional psihologic* în Psihologie socială clinică, coord. I. Dafinoiu, S. Boncu, pp.433-444, Polirom 2014
25. Soponaru C., *Autodezvaluirea* în Psihologie socială clinică, coord. I. Dafinoiu, S. Boncu, pp.477-485, Polirom
26. Soponaru C., Dirtu C., *Percepția calității vieții maritale și a împlinirii personale în cadrul cuplului cu un copil cu tulburări de limbaj* în Logopedie Strategii terapeutice în corectarea tulburărilor de limbaj, Volum colectiv coordonat de I. Tobolcea, Soponaru C., Ed. Universității Al I. Cuza, Iași, 2013, p.158 -178
27. I. Tobolcea, Soponaru C., *Programe moderne de intervenție pentru dezvoltarea limbajului și comunicării la deficientul mintal*, în Logopedie Strategii terapeutice în corectarea

- tulburărilor de limbaj, Volum colectiv coordonat de I.Tobolcea, C.Soponaru, Ed. Universitatii Al I Cuza, Iasi, 2013, p.215 – 230
28. Soponaru C., Paduraru C., *Comunicare si limbaj la copilul autist. Câteva idei simple și practice pentru cei care lucrează cu copiii cu autism și pentru părinții acestor copii*, in Logopedie Strategii terapeutice în corectarea tulburărilor de limbaj, Volum colectiv coordonat de I.Tobolcea, C.Soponaru, Ed. Universitatii Al I Cuza, Iasi,2013, p.303-326
 29. Soponaru C.,Tincu C., *Metoda sociometrică în studiul clasei de elevi* in Psihologie sociala scolara, Volum coord. Boncu S., Ed. Polirom, 2013, pp. 254 – 266
 30. Bobâlcă, C., Soponaru, C., Tugulea (Ciobanu), O (2013), *"Perceptia femeilor care lucreaza in vânzarea directa despre loialitatea clientilor"*, in Gen, muncă, familie și schimbare / coord.: Maria Nicoleta Turliuc, Editura Institutul European, Iasi, p. 79-90
 31. Soponaru C., Dirtu C., Pasat C « *Afterschool* » and the right to continuous education” in Dimensiunea spirituala a Drepturilor Omului. Educatia pentru toti, Institutul European Simpozionul International , Iasi, 4-6 oct. 2012
 32. Soponaru C., Dîrțu C., Maxinas A.O., *Orientarea spre cariera a adolescentilor*, in „Implicare si responsabilitate in activitatea de consiliere psihologica si educationala”, 2012, Editura Orizont, p. 378-390
 33. Mancas A., Soponaru C., *Between Assertiveness and Social Anxiety in Computer Dependency*, at The International Symposium ”Research and Applications in Psychology”, III-rd edition (“Deviancy and Normality”), Timișoara, 23-25 March 2012 (in e-volume - ISBN 978-973-620-925-3);
 34. Soponaru C., Dîrțu C., Ursu O, *Stima de sine și relații interpersonale la adolescenți*. Curentul Emo, in volumul “Psihologia Aplicată: Evoluție Intensivă și Extensivă”, 2011, Editura Arhip Art, p.304-336;
 35. Soponaru C., Dîrțu C.;*Jocul recompensei și al pedepsei în învățare: abordări clasice și cognitiv-comportamentale* în "Provocări ale Educației la începutul secolului al XXI-lea", Editura Sapientia, Iași, 2011, pp. 295-308.
 36. Adrian Neculau si André Sirota Soponaru C., *Societatile totalitare si posttotalitare – o lectura psihosociologica in* „Indivizi și societăți sechestrate. O abordare psihosociologică, coord.Adrian Neculau si André Sirota, Editura Universitatii, p.273-296, 2010
 37. Soponaru C., *Societatea totală și efectele sale târzii: psihismul românilor de astăzi* in „Indivizi și societăți sechestrate. O abordare psihosociologică” coord. Adrian Neculau si André Sirota, 2010, p.120-150, Editura Universitatii, Iași;
 38. Puzdriac (Soponaru) C., Nacu A., *Influența variabilelor psiho-sociale asupra percepției calității vieții la bolnavii de scleroză multiplă* în „Diversitate și Consistență”, Editura Alma Mater, Sibiu, coord. Stan A., 2009, pp. 537-553
 39. Soponaru C., *Elemente de psihologia bolnavului și consiliere psihopedagogică. Ghid pentru kinetoterapeuți* in „Aspecte metodico-practice ale kinetoterapiei la domiciliu”, coordinator of the volume V. Bălțeanu, 2008, p.86-113, Editura PIM, Iași;
 40. Soponaru C., Dîrțu C., *La recherche clinique. Intervention et recherche-action dans la demarche clinique*, „Psihologie si Societate: noutati in psihologia aplicata”, Editura Performantica, 2008, pag.189-200
 41. Tobolcea I., Pentiu Ș. Gh., Karner-Huțuleac A., Puzdriac C., Zaharia D., *Implementarea mijloacelor moderne în terapia logopedică a tulburărilor de limbaj*in „Actualități și perspective în practica logopedică”, Editura Universitatii, Iași, 2008, p.13-34;
 42. Tobolcea I., Karner-Huțuleac A., Puzdriac C., Zaharia D., *Transpunerea programelor logopedice clasice in pseudocod algoritmicizat*– in „Actualități și perspective în practica logopedică”, 2008, Editura Universitatii, Iași, p.280-291;
 43. Tobolcea I., Karner-Huțuleac A., Puzdriac C., Zaharia D., *Modele de sisteme CBST (computer-based speech therapy) utilizate în cercetarea si practica logopedica a*

- tulburarilor de vorbire*, in „Actualitati si perspective în practica logopedica”, Editura Universitatii, pp. 325-344, 2008;
44. Tobolcea I., Karner-Huțuleac A., Puzdriac C., Zaharia D., *Perceptia impactului mijloacelor multimedia din terapia logopedica în rândul parintilor si educatorilor*, in „Actualitati si perspective în practica logopedica”, Editura Universitatii, pp. 292-324, 2008;
 45. Puzdriac C., Dîrțu C., *Fundamente biologice ale jocului și teoriile învățării*, in „Pinocchio 2007 – The Importance of Play in Child Development”, Editura Spiru Haret, 2007, Iași
 46. Tobolcea I., Karner-Huțuleac A., Puzdriac C., Zaharia D., *Influenta jocului asupra maturizării perceptiv-motrice si a dezvoltării limbajului la copilul preșcolar*, 2007, in „Pinocchio 2007 – The Importance of Play in Child Development”, Editura Spiru Haret 2007, Iași;
 47. Tobolcea I., Karner-Huțuleac A., Puzdriac C., Zaharia D., *Actualități și perspective în logopedia ieșeană. Aplicații informatice în practica logo-terapeutică*, in „Reconsiderări și abordări interdisciplinare în psihopedagogie”, Editura Universitatii, Iași, 2007;
 48. Puzdriac C., Lificiu M., *Empatie și colaborare in cadrul grupurilor restranse*, in „Standardele si exigentele Psihologiei Aplicate”, coord. by A. Stan, Editura Demiurg, Iași, 2006;
 49. Puzdriac C., *Psihologia socială clinică*, in „Psihologia socială și Noua Europă”, In Honorem Adrian Neculau, Editura Polirom, 2003;
 50. Puzdriac C., *O lectură psihoterapeutică a magiei* in “Actualități în psihologie” (coord. by Pavel Petroman), Editura de Vest 2000, Timișoara;
 51. Puzdriac C., Mihaela Luminita Iacob, *Vârsta ca operator semantic în perceperea conceptului de sărăcie la copii*, in “Aspecte psihosociale ale saraciei”, coord. Adrian Neculau, Gilles Ferreol, Editura Polirom, 1999, Iași;
 52. Puzdriac C., *Metafora ca strategie creativă în psihoterapie*, in “Modele de psihoterapie individuală și de grup”, coord. P. Boișteanu, Mihaela Mihai, Magda Luchian, Editura PsihOmnia , 1998, Iași;
 53. Enache R. M., Puzdriac C., *Tulburarea de stress post-traumatică – studiu de caz*, in “Modele de psihoterapie individuală și de grup”, coord. P. Boișteanu, Mihaela Mihai, Magda Luchian, Editura PsihOmnia, 1998, Iași.
 54. Puzdriac C., *Valențe psihoterapeutice ale descântecelelor*, in “Psihologia-vocație și profesie”, coord. Stoica-Constantin A., Editura Performantica, 1997, Iași.

ARTICOLE / STUDII ÎN REVISTE INTERNAȚIONALE

In reviste cotate ISI

1. Gherman, M. A., Arhiri, L., Holman, A. C., & Soponaru, C. (2022). Injurious Memories from the COVID-19 Frontline: The Impact of Episodic Memories of Self-and Other-Potentially Morally Injurious Events on Romanian Nurses' Burnout, Turnover Intentions and Basic Need Satisfaction. *International Journal of Environmental Research and Public Health*, 19(15), 9604. (IF=4.614)
2. Gherman, M. A., Arhiri, L., Holman, A. C., & Soponaru, C. (2022). Protective Factors against Morally Injurious Memories from the COVID-19 Pandemic on Nurses' Occupational Wellbeing: A Cross-Sectional Experimental Study. *International Journal of Environmental Research and Public Health*, 19(18), 11817. (IF=4.614)
3. Gherman, M. A., Arhiri, L., Holman, A. C., & Soponaru, C. (2022). The Moral Impact of the COVID-19 Pandemic on Nurses' Burnout, Work Satisfaction and Adaptive Work Performance: The Role of Autobiographical Memories of Potentially Morally Injurious

Events and Basic Psychological Needs. *International Journal of Environmental Research and Public Health*, 19(13), 7645. (IF=4.614)

4. Semeniuc, S., & Soponaru, C. (2022). Explanatory Psychological Models of Obsessive Functioning: Systematic Review of Mancini's Cognitive Model and Theoretical Review of Young's Maladaptive Cognitive Schemas Model. *BRAIN. Broad Research in Artificial Intelligence and Neuroscience*, 13(1Sup1), 309-338. (IF - 0.16)
5. Magdalena Iorga, Razvan Socolov, Diana Muraru, Camelia Soponaru, Catalin Dirtu, Ciprian Ilea, Demetra-Gabriela Socolov (2017). Burnout syndrom among obstetrics and gynecology physicians. *BioMed Research International* (IF - 2.34) <https://www.hindawi.com/journals/bmri/2017/9318534/>
6. Magdalena Iorga, Corina Dondas, Camelia Soponaru, Antofie Ioan (2017). Determinants of Hospital Pharmacists' Job Satisfaction in Romanian Hospitals. *Pharmacy*, 5(4), 66. doi:10.3390/pharmacy5040066, <http://www.mdpi.com/2226-4787/5/4/66>
7. [Magdalena Iorga, Camelia Soponaru, Bianca Hanganu, Beatrice-Gabriela Ioan. The burnout syndrome of forensic pathologists. The influence of personality traits, job satisfaction and environmental factors. Romanian Journal of Legal Medicine. Vol. 24, Issue 4, December 2016, p.325-332, http://www.rjlm.ro/index.php/arhiv/520 \(IF - 0,144\)](#)
Corresponding author: Email: camelia.soponaru@yahoo.com
8. Zhargalma Dandarova Robert, Grégory Dessart, Olga Serbaeva, Camelia Puzdriac, Mohammad Khodayarifard, Saeed Akbari Zardkhaneh, Saeid Zandi, Elena Petanova, Kevin L. Ladd, and Pierre-Yves Brandtj, *A Web-Based Database for Drawings of Gods: When the Digitals Go Multicultural*, Archive for the Psychology of Religion, ARP Volume 38 (2016) (IF= 0,472)
9. Laszlo-Zoltan Sztankovszky, Magdalena Iorga, Camelia Soponaru, Ioan Antofie. *Issues about Promoting Drugs in Romania. Opinions of the Pharmaceutical Representatives*, FARMACIA, 2016, 64(3), pp. 481-486. (ISI, IF 1,162) http://www.revistafarmacia.ro/201603/art-25-Iorga_Sztankovsky_481-486.pdf
10. Magdalena Iorga, Laszlo-Zoltan Sztankovszky, Camelia Soponaru, Ioannis Gardikiotis, *Pharmacists's attitudes and practices regarding drug dispensing in Romania. Revista Farmacia*, 2015, 63(4), pp. 601-606 (ISI, IF 1,005) http://www.revistafarmacia.ro/201504/art-22-Iorga_601-606.pdf
11. Tobolcea I, Camelia Soponaru, *The attitude towards parenting programmes involving children with disabilities*, Revista de cercetare si interventie sociala, vol. 40, 2013, pp. 129-143 <http://www.rcis.ro/en/current-issue/944-the-attitude-towards-parenting-programmes-involving-children-with-disabilities-autori.html>

In reviste cotate BDI

1. Darcaci Im, Marian A., Soponaru C, 2020, reprezentarea socială a nașterii în context românesc - Studia Universitatis Moldaviae-Științe ale Educației, 2020
2. Dîrțu C., Neculau B., Soponaru C., 2019, The role of educational reward in the process of learning, issue nr.17, Educația 21 Journal, available online on educatia21.reviste.ubbcluj.ro

3. Dîrțu C., Soponaru C., 2019, Spirituality Versus Religiosity, volumul Conferinței de Bioetică, Iași
4. BOJIAN, M. IORGA, C.DÎRȚU, C. SOPONARU, 2019, The parental role in illness representation among children, volumul Conferinței de Bioetică, Iași
5. M Borza, C Soponaru, [Atitudinea și comportamentul studenților față de valorile de mediu: o perspectivă psihosocială](#) - Studia Universitatis Moldaviae-Științe ale Educației, 2018
6. Otilia Gavrilescu, Mihaela Dranga, Camelia Soponaru, Liliana Nicoleta Mihalcea , Cristina Cijevschi Prelipcean , Catalina Mihai, Quality of life and fecal calprotectin in inflammatory bowel diseases, *Rev. Med. Chir. Soc. Med. Nat.*, Iași – 2018 – vol. 122, no. 2
7. M Borza, C Soponaru, The Socio-Demographic Changes in Romania: and Analysis from the Human Development Perspective, *Eastern European Journal of Regional Studies* Volume 3/ Issue 1/ June 2017
8. Sofia Socolov, Catalina Munteanu, Sinan Alwan, Camelia Soponaru, Magdalena Iorga. Socio-demographic characteristics, educational motivation and geo-cultural comfortability related to the process of adaptation of freshman international students in a Romanian university. *Rev. Med. Chir. Soc. Med. Nat., Iași*, 2017, 121(4),787-793.
9. Magdalena Iorga, Diana Muraru, Camelia Soponaru, F. D. Petrariu. Factors influencing the level of depression among freshman nursing students. *Rev. Med. Chir. Soc. Med. Nat., Iași*, 2017, 121(4),779-786.
10. Soponaru, Camelia; Paduraru, Cristina; Dumbrava, Andrei; Starica, Elena Cristina; Iorga, Magdalena (2016). The attitudes of parents and teachers regarding the process of integration for children with special educational needs in the mainstream educational system. *Annals of A.I. I. Cuza University. Psychology Series* 25. 2:19-28. <http://anale.psih.uaic.ro/index.php?page=authors&author=252>
11. Soponaru, C., Bojian, A., &Iorga, M. (2016). Stress factors and quality of life in adult hemodialysis patients. *Global Journal of Psychology Research: New Trends and Issues*. 6(4), 185-194. <http://sproc.org/ojs/index.php/gjpr/article/view/2418>
12. Camelia Soponaru, Diana Muraru, Magdalena Iorga. Meaning in life and sources of meaning, depression and quality of life in patients on hemodialysis. *STUDIA UBB Philosophia*, 2016, (3): 59-67. http://studia.ubbcluj.ro/arhiva/abstract_en.php?editie=PHILOSOPHIA&nr=3&an=2016&id_art=14632
13. Camelia Soponaru, Catalin Dirtu, Beatrice-Gabriela Ioan, Magdalena Iorga. Between marginalization and acceptance – mentally disabled persons in social context. *Studia UBB Bioethica* 2016, LXI, 1-2: 77-90. <http://www.studia.ubbcluj.ro/download/pdf/1059.pdf>
14. Magdalena Iorga, Camelia Soponaru, C. Dîrțu, Beatrice Gabriela Ioan: Insights on the social perception of mentally disabled children. *Rev Med Chir Soc Med Nat Iasi*, 2016, 120 (3): 664-672. http://www.revmedchir.ro/uploads/1/5/7/2/15722076/f_31_iorga_mpl_ao.pdf
15. Camelia SOPONARU, Cătălin DÎRȚU, Tudor CIUHODARU, Magdalena IORGA. *On the complementariness of the learning theories and their relevance for streamlining the educational process*. *International Journal of Communication Research*, 2016, 6 (2), pp.180-186. http://www.ijcr.eu/articole/320_11%20Camelia%20SOPONARU.pdf
16. Magdalena IORGA, Tudor CIUHODARU, Camelia SOPONARU. *Emotional intelligence and types of hostility among nurse students*. *International Journal of*

17. Camelia Soponaru, Ancuta Bojian, Magdalena Iorga, *Gender differences regarding body image, stress and coping strategies in adolescence*. Arch Med Sci Civil Dis 2016; 1: e36–e42, DOI 10.5114/amsd.2016.59897, <http://www.termedia.pl/Gender-differences-regarding-body-image-stress-and-coping-strategies-in-adolescence,101,27556,1,1.html>
18. Dirtu, C., Soponaru C., *Creativity and attachment styles in Creativity and Human Development, Focus on Creativity Research in Romania, 2016*, indexata in baza de date EBSCO, <http://www.creativityjournal.net/contents/romanian-special-issue/item/296-creativity-and-attachment-styles#.V97BuZiLSUk>
19. Camelia Soponaru, Ancuta Bojian, Magdalena Iorga, *Stress, coping mechanisms and quality of life in hemodialysis patients* Arch Med Sci Civil Dis 2016; 1: e16–e23, DOI 10.5114/amsd.2016.59601 <http://www.termedia.pl/Stress-coping-mechanisms-and-quality-of-life-in-hemodialysis-patients,101,27456,1,1.html>
20. Magdalena Iorga, Laszlo-Zoltan Sztankovszky, Camelia Soponaru, Beatrice-Gabriela Ioan. “*Pharmaceutical Representatives’ Opinion about Ethical Practices of Drug Prescribing in Romania*”, Studia Bioethica, LX, 2, 2015, pp.11-20. (EBSCO, PROQUEST, CEEOL, B+) http://studia.ubbcluj.ro/arhiva/abstract_en.php?editie=BIOETHICA&nr=2&an=2015&id_art=13977
21. Camelia Soponaru, Suzana Semeniuc, Beatrice-Gabriela Ioan, Magdalena Iorga. “*The representation of disease among the roma population in North-Eastern Romania*”, Studia Bioethica, LX, 2, 2015, pp.71-82. (EBSCO, PROQUEST, CEEOL, B+) http://studia.ubbcluj.ro/arhiva/abstract_en.php?editie=BIOETHICA&nr=2&an=2015&id_art=13982
22. Camelia Soponaru, Suzana Chelaru, Smaranda Diaconescu, Magdalena Iorga, *Socio-economic and cultural factors influencing roma people’s accessibility to health services*, Journal of Social Economy, 2015, 5(2), pp. 195-207 (Proquest-Ulrich, Proquest Central, Ebsco, CEEOL, IndexCopernicus, DOAJ și SCPIO). <http://profitpentruoameni.ro/wp-content/uploads/2015/12/Soponaru-engleza.pdf>
23. Smaranda Diaconescu, Gabriela Padurar, Claudia Olaru, Nicoleta Gimiga, Camelia Soponaru, Anamaria Ciubara, Maria Bolat, Magdalena Iorga, *Pre-Procedural Recommendations in Paediatric Gastrointestinal Endoscopy*, Romanian Journal of Pediatrics, LXIV (4), 2015, pp.367-1371. (EBSCO, Scirus, getCited, WAME) http://pedia.medica.ro/articles/2015.4/Pedia_Nr-4_2015_Art-2-en.pdf
24. Claudia Olaru, Magdalena Iorga, Radian Alexandru Olaru, Nicoleta Gimiga, Camelia Soponaru, Smaranda Diaconescu, *Aspecte psihologice la pacienții cu encoprezis asociat constipației cronice*, Practica Medicală, 2015, vol 10, 4(41), pag. 333-6337. http://pm.medica.ro/articles/2015.4/PM_Nr-4_2015_Art-5.pdf
25. Magdalena Iorga, Neonila Dascalu, Camelia Soponaru, Beatrice Ioan, “*The burn-out syndrome in healthcare professionals working for the emergency medical service*”, Rev Med Chir Soc Med Nat Iasi, 2015, 119 (4), pp. 1128-1132. http://www.revmedchir.ro/uploads/1/5/7/2/15722076/24_iorga_magdalena_mpl_ao.pdf

26. Magdalena IORGA, Camelia Soponaru, Laszlo-Zoltan Sztankovszky, Cristina Gavrilovici. *Pharmacists' perception of pharmaceutical representatives' practices of drug promotion in North-Eastern Romania*, Social Research Reports, 2015, vol. 27, pp. 26-34, ISSN: 2066-6861 (print), ISSN: 2067-5941 (electronic), (EBSCO, DOAJ, CEEOL, Index Copernicus, SCIOPI, RePEc), http://www.researchreports.ro/images/researchreports/social/srr_2015_vol027_002.pdf
27. Laszlo-Zoltan Sztankovszky, Magdalena Iorga, Camelia Soponaru, Vasile Astarastoe, "Pharmacists' perception of doctors' practices of drug prescription", Rev Med Chir Soc Med Nat Iasi, 2015, 119 (3), pp. 873-878 http://www.revmedchir.ro/uploads/1/5/7/2/15722076/38_final_sztankovszky_1_mpl_ao.pdf
28. Camelia Soponaru, Magdalena IORGA, "Families with a disabled child, between stress and acceptance. A theoretical approach", Romanian Journal for Multidimensional Education, vol.7, nr.1, June 2015, pp.57-73, (Index Copernicus, Ideas. RePeC, EconPapers, Socionet, Ulrich Pro Quest, Cabel, SSRN, Appreciative Inquiry Commons, Journalseek, Scipio, EBSCO), B+, pp. 93-107. http://revistaromaneasca.ro/wp-content/uploads/2015/07/REV_june2015_57-73.pdf
29. Laszlo-Zoltan Sztankovszky, Camelia Soponaru, Magdalena Iorga, Vasile Astarastoe. *Pharmacists' and doctors' perception of pharmaceutical representative's ethical practices of drug promotion in Romania. A comparative study*, Postmodern Openings, 6(1), 189-199. (Index Copernicus, Ideas RePeC, EconPapers, Socionet, Ulrich Pro Quest, Cabell, SSRN, Appreciative Inquiry Commons, Journalseek, Scipio, CEEOL, EBSCO, ERIH PLUS) http://postmodernopenings.com/wp-content/uploads/2015/07/PO_June2015_189to199.pdf
30. Camelia Soponaru, Magdalena IORGA, "La représentation de dieu chez les enfants. Une approche théorique/The children's representation of God. A theoretical approach", STUDIA UBB. PHILOSOPHIA, Vol. 60 (2015), No. 1, pp.71-80 (EBSCO, PROQUEST, CEEOL, B+) http://studia.ubbcluj.ro/arhiva/abstract.php?editie=PHILOSOPHIA&nr=1&an=2015&id_art=13266
31. Camelia Soponaru, Cătălina Tincu, Magdalena Iorga, „The Influence of the Sociometric Status of Students on Academic Achievement”, AGATHOS - An International Review of the Humanities and Social Sciences, Vol.5, Iss.2/2014, „Fundatia Culturală Poezia” Publishing House, Iassy, ISSN 2069-1025, pp.149-168 (DOAJ, EBSCO, ProQuest) http://www.agathos-international-review.com/issue5_2/17.Articol%20-%20CAMELIA%20SOPONARU.pdf
32. Soponaru C., Tincu C., Iorga M. „The Influence Of The Sociometric Status of Students On Academic Achievement”, AGATHOS - An International Review of the Humanities and Social Sciences, Vol.5, Iss.2/2014, „Fundatia Culturală Poezia” Publishing House, Iassy, ISSN 2069-1025, pp.149-168 (DOAJ, EBSCO, ProQuest), http://www.agathos-international-review.com/issue5_2/17.Articol%20-%20CAMELIA%20SOPONARU.pdf
33. O. Rusu, C. Soponaru, *The impact of sports activities as leisure activities*, in Gymnasium no. 1, Vol XV / 2014, pp.6-21, http://www.gymnasium.ub.ro/images/stories/no_1_2014.pdf

34. M. Iorga, C. Soponaru, *The Use of Psychoactive Substances among University Students*, Revista Romaneasca pentru Educatie Multidimensionala, 2013, Volume 6, Issue 1, June, p: 93-107 http://revistaromaneasca.ro/wp-content/uploads/2014/07/REV_June2014_93to107.pdf
35. Tugulea, O., Bobâlcă, C., Soponaru C, "*City Brand Personality – An International Concept With Regional Appliance In The Tourism Development Strategy*", CES Working Papers, Vol. 5, Nr. 4, p. 626- 644, (2013), ISSN 2067 – 7693, revistă BDI indexată în Academic Journals Database, Bielefeld Academic Search Engine, Caboose Open Directory, CEEOL, Directory of Open Access Journals - DOAJ, EconLit, Economist Online, EuroInternet, Index Copernicus Journals Master List, New Jour, Open J Gate, Research Papers in Economics - RePEc, SafetyLit, Scipio, Scirus, Social Sciences Information Space, Ulrich`S Periodicals Directory, World Cat http://ceswp.uaic.ro/articles/CESWP2013_V4_TUG.pdf
36. C. Soponaru, Turliuc, S, Antonovici, L., *Humor and (mental) health*, in Romanian Journal of Artistic Creativity, VOLUME 1(3), pp. 48-53, <http://www.addletonacademicpublishers.com/contents-rjac>
37. Bobâlcă, C., Soponaru C., Tugulea, O., "*European Integration - A Comparative Perspective between Romania and Republic of Moldova*", CES Working Papers, 2013, Vol. 5, Nr. 3, p. 330- 343, ISSN 2067 – 7693, Revista indexata BDI- Academic Journals Database, Bielefeld Academic Search Engine, Caboose Open Directory, CEEOL, Directory of Open Access Journals – DOAJ, EconLit, Economist Online, EuroInternet, Index Copernicus Journals Master List, New Jour, Open J Gate, Research Papers in Economics – RePEc, SafetyLit, Scipio, Scirus, Social Sciences Information Space, Ulrich`S Periodicals Directory, World Cat http://ceswp.uaic.ro/articles/CESWP2013_V3_BOB.pdf
38. Soponaru C. ,Bobâlcă, C., Tugulea, O., "*Globalization Perspectives in Post-Communist Romania*", Annals of the „Constantin Brâncuși” University of Târgu Jiu, Economy Series, Issue 4/2013, p. 213-218, ISSN 2344-3685, ISSN-L 1844-7007, revista indexata BDI- IDEAS, Genamics JournalSeek Database Genamics, EconPapers EcP, EBSCO, Cabell's, SCIPPIO, Index Copernicus, DOAJ, REPEC, EconBiz, Ulrich's, Scirus, YORK UNIVESITY GLOABAL IMPACT FACTOR http://www.utgjiu.ro/revista/ec/pdf/2013-04/33_Soponaru%20Bobalca.pdf
39. Soponaru C., Bobalca, C., "*Romania's Integration in the European Union. Comparative Study of the Perception upon Transport Development in Romania and Republic of Moldova*", EuroEconomica, 2013, Vol 32, No 2, p 20-32, ISSN: 1582-8859, revista indexata BDI-EconPapers, ICAAP, RePEc, IDEAS, Ebsco, Index Copernicus, DOAJ, Proquest, <http://journals.univ-danubius.ro/index.php/euroeconomica/article/view/1918>
40. F. Botosineanu, C Soponaru, *Persoanele cu nevoi speciale din România. Auto și heteropercepție*, in Psihologie Sociala, nr.31(I)/2013, Polirom, pp 87-104, ISSN: 1453-0767
41. Orita A.St., Soponaru C., Ionescu S., Damian S. I., Ioan B., *The first enactments pertaining to caring for and protecting mentally ill patients in modern Romania. Ethical issues of procedures* in Buletin de Psihiatrie Integrativa, serie noua, Nr 3 (58)/2013, ISSN 973-9375-08-1

42. Soponaru C., Petriceac A.O., *Existential Meaning and Religious Orientation in Adulthood*, in „Psihologia socială – Buletinul Laboratorului Psihologia Câmpului Social” (Social Psychology – Bulletin of the Psychology of the Social Field Laboratory), nr. 30, 2012, Ed. Polirom, Iași;
43. Sirota André, Neculau Adrian, Soponaru, C., *Le système totalitaire: du dehors au dedans* (The Totalitarian System: from Without to Within), CONNEXIONS, no. 94, 2010, p. 95-112, Erès Publishing House

PUBLICAȚII ÎN LUCRĂRI ALE PRINCIPALELOR CONFERINȚE INTERNAȚIONALE DE SPECIALITATE

1. Camelia Soponaru, Suzana Semeniuc, Catalin Dirtu, Magdalena Iorga, Smaranda Diaconescu. The effect of parental education on traditional roma families in Romania. Proceedings of International Conference “Psychology and the Realities of the Contemporary World” - 6th edition - PSIWORLD 2015, 23-25 October 2015, Bucharest, Romania, pp.22-25. ISBN ISSN, DOI:<http://www.rjeap.ro/psiworld-2015-proceedings/rjeap/vol7si11psiworld-2015-proceedings/75-paper-103-the-effect-of-parental-education-on-traditional-roma-families-in-romania-camelia-soponaru-suzana-semeniuc-catalin-dirtu-magdalena-iorga-smaranda-diaconescu>
2. Magdalena Iorga, Camelia Soponaru, Catalin Dirtu, Suzana Semeniuc. The socio-psychological profile of freshmen computer science students. Proceedings of International Conference “Psychology and the Realities of the Contemporary World” - 6th edition - PSIWORLD 2015, 23-25 October 2015, Bucharest, Romania, pp.22-25. ISBN ISSN, DOI:<http://www.rjeap.ro/psiworld-2015-proceedings/rjeap/vol7si11psiworld-2015-proceedings/3-paper-06-the-socio-psychological-profile-of-freshmen-computer-science-students-magdalena-iorga-camelia-soponaru-catalin-dirtu-suzana-semeniuc>
3. Magdalena Iorga, Livia Diaconu, Camelia Soponaru, Dana-Teodora Anton-Paduraru. The influence of self-efficacy on the emotional work of teachers. Proceedings of International Conference “Psychology and the Realities of the Contemporary World” - 6th edition - PSIWORLD 2015, 23-25 October 2015, Bucharest, Romania, pp.17-21. ISBN ISSN, DOI: <http://www.rjeap.ro/psiworld-2015-proceedings/rjeap/vol7si11psiworld-2015-proceedings/2-paper-05-the-influence-of-self-efficacy-on-the-emotional-work-of-teachers-magdalena-iorga-livia-diaconu-camelia-soponaru-dana-teodora-anton-paduraru>
4. M. Iorga, C. Soponaru, T.Ciuhodaru. *The influence on medical knowledge on self-medication among nursing students*. Proceedings of 8th International Conference on Education and New learning Technologies, EDULEARN 2016, July 4-6, Barcelona, Spain, ISBN 978-84-608-8860-4, ISSN 2340-1117, pp. 3713-3720, DOI: 10.21125/edulearn.2016.1856, <https://library.iated.org/view/IORGA2016INF>
5. Dirtu C., Soponaru C., Neculau B., Iorga M. *Humanism and Spirituality in Jung – as Seen through the Prism of the Hourglass Metaphor*, Proceedings of 6th International Conference LUMEN 2015, Rethinking Social Action. Core values. April 16-19, Iasi, Romania, ISBN 978-88-7587-725-5, pp. 447-450. <http://www.edlearning.it/proceedings/moreinfo/20150416.htm>
6. Dirtu C., Soponaru C., Butnaru M., Iorga M. *Physical Activity in the Chronically-ill Elderly: A Review*, Proceedings of 6th International Conference LUMEN 2015, Rethinking Social Action. Core values. April 16-19, Iasi, Romania, ISBN 978-88-7587-725-5, pp. 451-456. <http://www.edlearning.it/proceedings/moreinfo/20150416.htm>

7. Iorga M., Soponaru C., Sztankovszky L.Z., Diaconescu S. *The Importance of Family Adjustment for the Quality of Life of Children with Disabilities*. Proceedings of 6th International Conference LUMEN 2015, Rethinking Social Action. Core values. April 16-19, Iasi, Romania, ISBN 978-88-7587-725-5, pp. 681-686
<http://www.edlearning.it/proceedings/moreinfo/20150416.htm>
8. Soponaru C., Bojian A., Dirtu C., Iorga M. *Stress Factors and their Influence on Hemodialyzed Patients' Quality of Life*. Proceedings of 6th International Conference LUMEN 2015, Rethinking Social Action. Core values. April 16-19, Iasi, Romania, ISBN 978-88-7587-725-5, pp. 1227-1232
<http://www.edlearning.it/proceedings/moreinfo/20150416.htm>
9. Soponaru C., Butnaru M., Dirtu C., Iorga M., *The Importance of Physical Activity for the Mental Health of Patients with Schizophrenia*. Proceedings of 6th International Conference LUMEN 2015, Rethinking Social Action. Core values. April 16-19, Iasi, Romania, ISBN 978-88-7587-725-5, pp. 1233-1238 (corresponding author)
<http://www.edlearning.it/proceedings/moreinfo/20150416.htm>
10. Camelia Soponaru, Lorena Antonovici., Dirtu C.M, *Humor and menthal health in the elderly*, in volume Second World Congress on Resilience „From Person to Society”, Monduzzi editore, International Proceedings Division, p.1099-1104, 2014
11. Soponaru, C., M. C. Dîrțu, *Antheus' Effect in the Intergenerational Transmission of Attachment Styles and its Importance for Adult Education*, The Fourth International Conference on Adult Education, Romania 2014 – Adult Education in Universities. Local and Regional Perspectives, Original Research Article Procedia - Social and Behavioral Sciences, Volume 142, 14 August 2014, Pages 564-569, ISBN ISSN, DOI:
<http://www.sciencedirect.com/science/article/pii/S1877042814045959>
12. Mircea Cătălin Dîrțu, Soponaru, C., *Smoking Cessation Therapy: Between Risk Perception and Behavior Change*, The Fourth International Conference on Adult Education, Romania 2014 – Adult Education in Universities. Local and Regional Perspectives, Original Research Article Procedia - Social and Behavioral Sciences, Volume 142, 14 August 2014, Pages 325-331, ISBN ISSN, DOI:
<http://www.sciencedirect.com/science/article/pii/S1877042814045716>

ALTE LUCRĂRI ȘTIINȚIFICE

1. Soponaru, C., *Totalitarisme, utopie et force de l'ideologie comme instrument de direction cognitive* in Analele de Psihologie, 2009, Iași, tome XIX
2. Soponaru, C., *Une lecture de l'histoire récente du peuple roumain dans la perspective de la psychosociologie clinique*, in Analele de Psihologie, 2009, Iași, tome XVIII
3. Soponaru, C., Zamfir M., *Caracteristici ale identității adolescenților în funcție de tipologiile familiale în perioada de tranziție*, Buletin de Psihiatrie Integrativă, no. 2, p.40-54, 2008

4. Puzdriac C., *Une institution en quatre lectures*, in „Psihologia socială – Buletinul Laboratorului Psihologia Câmpului Social”, nr. 15, 2006, Editura Polirom, Iași;
5. Puzdriac C., Alexandru C., *Factori care influențează rezolvarea conflictelor la elevi*, in „Psihologia socială – Buletinul Laboratorului Psihologia Câmpului Social”, no. 17, Editura Polirom, 2006
6. Neculau A., Curelaru M., Puzdriac C., Ilin C., Curelaru V., *Reprezentări sociale ale NATO. Influența contextului social și transformarea reprezentării*, in *Analele de Psihologie*, tome XI, 2002
7. Neculau A., Nastas, D., Puzdriac C., Curelaru M., *Amenințarea distinctivității și identificarea socială supraordonată*, in „Psihologia socială – Buletinul Laboratorului Psihologia Câmpului Social”, nr. 5, 2000, Editura Polirom, , Iași;